

# FONCIER INDUSTRIEL



À VENDRE

DOMGERMAIN

40 ha

## PRIX DE VENTE

Nous contacter.

## DISPONIBILITÉ

40 ha

## DESSERTE – ENVIRONNEMENT - ACCÈS

A31 et RN4 à 2 kms

Route accessible aux forts tonnages jusqu'à l'entrée du site (via RD 960)

Bimodalité (fer / route)

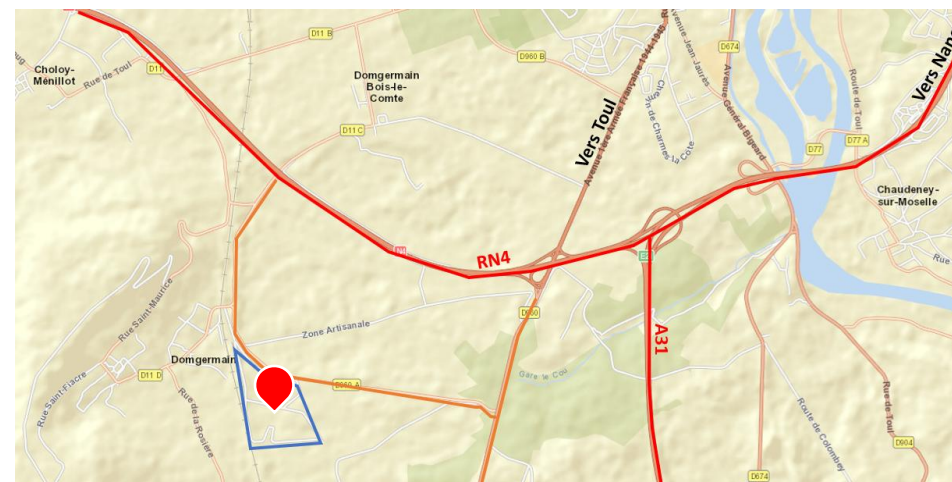
Accès sans traversée urbaine

## PROPRIÉTAIRE

Communauté de Communes Terres Toulaises à venir.

## PLAN DE LOCALISATION

Adresse : Ancienne base militaire, 54119 Domgermain



# FONCIER INDUSTRIEL



À VENDRE

DOMGERMAIN

40 ha

## DESRIPTIF

Un site clés en main : études environnementales, d'archéologie préventive, découpage du site et travaux de démolition et d'aménagement en voiries et réseaux divers réalisés en amont.

Purge de tous réseaux et bâtiments existants : foncier livré nu et viabilisé

Cible : industrie verte

Les lots :

- Grandes parcelles d'environ 10 ha
- 1 bâtiment industriel de 4 109 m<sup>2</sup> en très bon état (année de construction 1996)
- Plusieurs bâtiments de stockage à proximité
- Zone ZFR

## EQUIPEMENTS

- Présence de dalles bétons pour stockage extérieur
- Quai de déchargement ferré en bordure de site – ligne Luxembourg – Dijon

## RACCORDEMENTS

- Puissance électrique : Etude en fonction des besoins
- Réseaux secs et humides repris dans le cadre du programme d'aménagement public (station autonome)
- Dimensionnement des fluides et énergies en fonction des besoins

# FONCIER INDUSTRIEL



À VENDRE

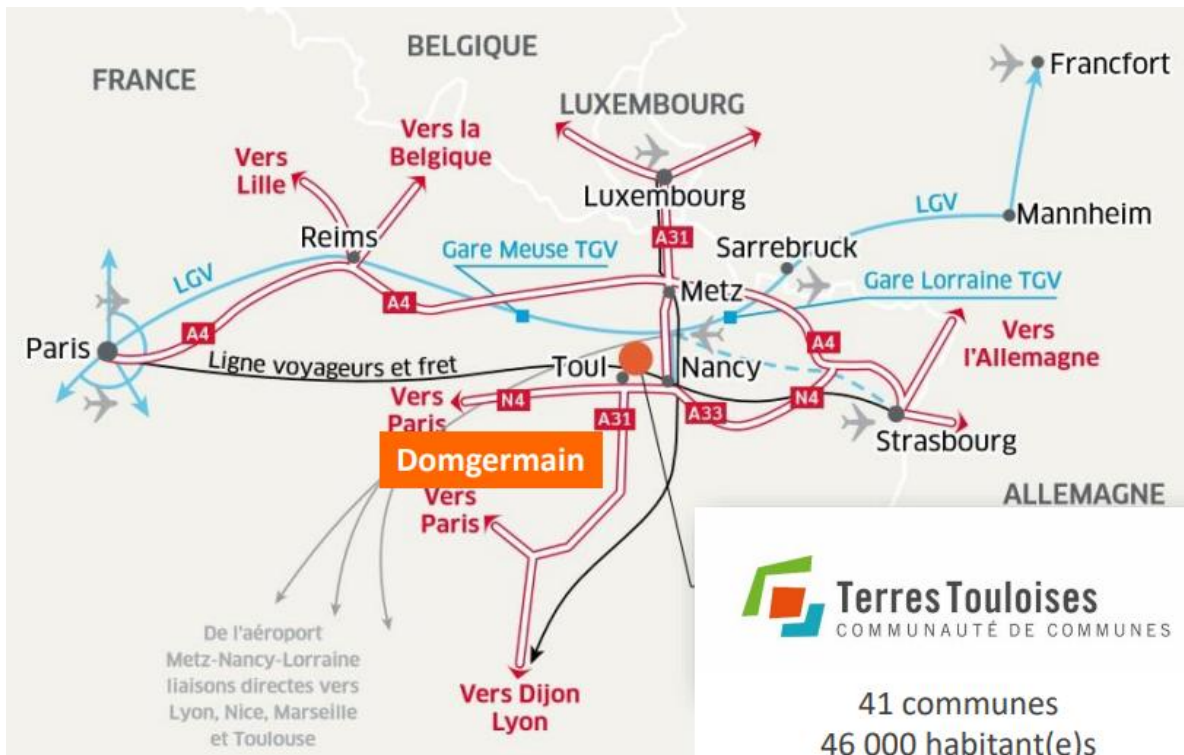
DOMGERMAIN

40 ha

PHOTOS ET PLANS



Site actuel



# FONCIER INDUSTRIEL

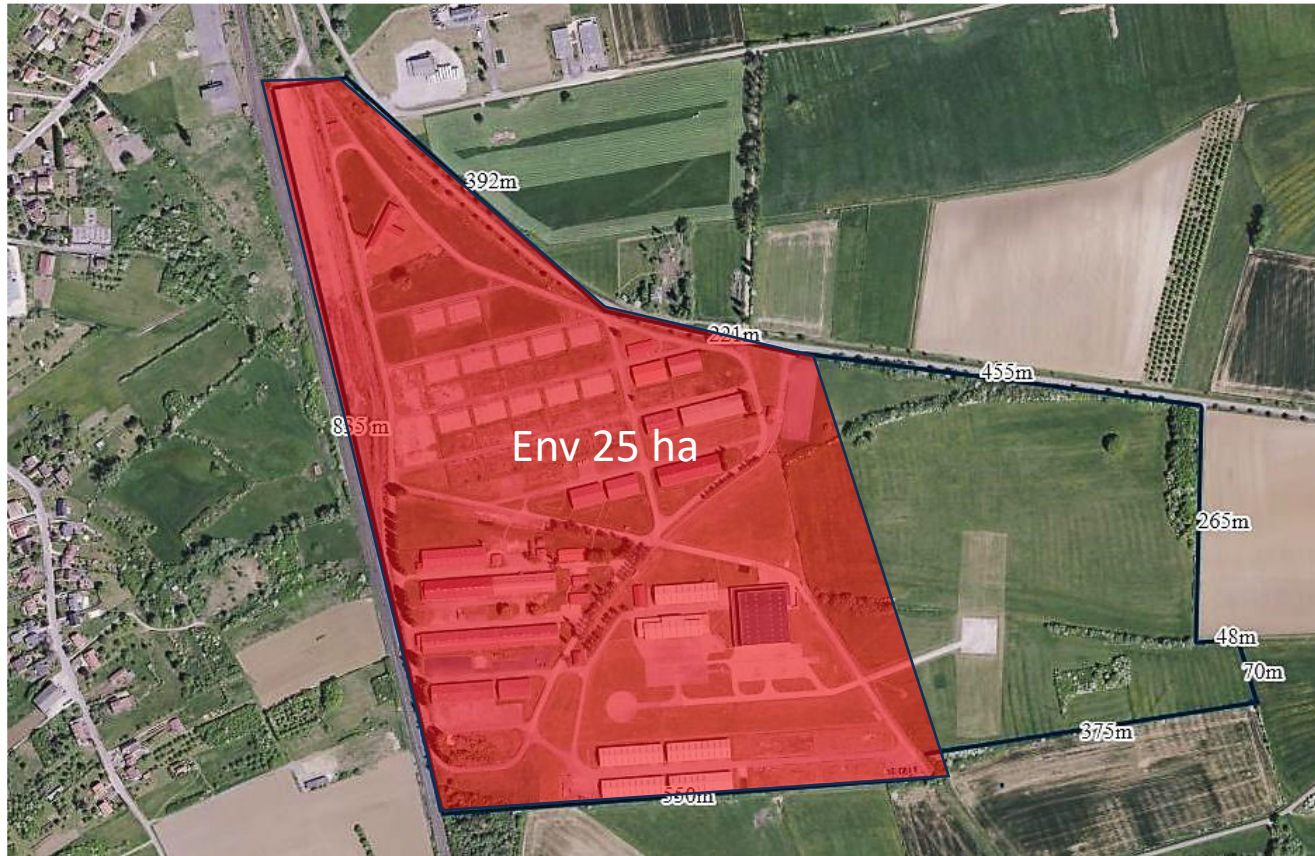


À VENDRE

DOMGERMAIN

40 ha

PHOTOS ET PLANS



Emprise de 25 ha purgée des infrastructures, réseaux et de la plupart bâtiments existants (1 ou 2 bâtiments)

# FONCIER INDUSTRIEL



À VENDRE

DOMGERMAIN

40 ha



**Embranchement fer :**  
Ligne Dijon / Luxembourg

**Propriétaire :**  
Ministère des Armées

Les entreprises implantées sur le site pourront être utilisatrices de cet embranchement par voie de convention avec l'Armée

# FONCIER INDUSTRIEL



À VENDRE

DOMGERMAIN

40 ha

PHOTOS ET PLANS

Atelier de maintenance (4 109 m<sup>2</sup>)



**LORR'UP**  
 Agence de développement économique  
 Nancy Sud Lorraine



**Terres  
 Touloises**  
 COMMUNAUTÉ  
 DE COMMUNES