

# LOCATION/VENTE DE BUREAUX



À LOUER/VENDRE

ESPACE K (BAT. 200), TOUL

De 40 à 250 m<sup>2</sup>

## PRIX DE VENTE

Loyers au m<sup>2</sup> : 80 € HC/an hors droits et taxes

Prix de vente au m<sup>2</sup> : 800 € HT/m<sup>2</sup>

## DISPONIBILITÉ

Immédiate

## DESSERTE – ENVIRONNEMENT - ACCÈS

A 15 min Métropole Grand Nancy

A 5 min accès autoroute A 31 (Nancy-Dijon)

Accès transport en commun

Gare de Toul à 5 min

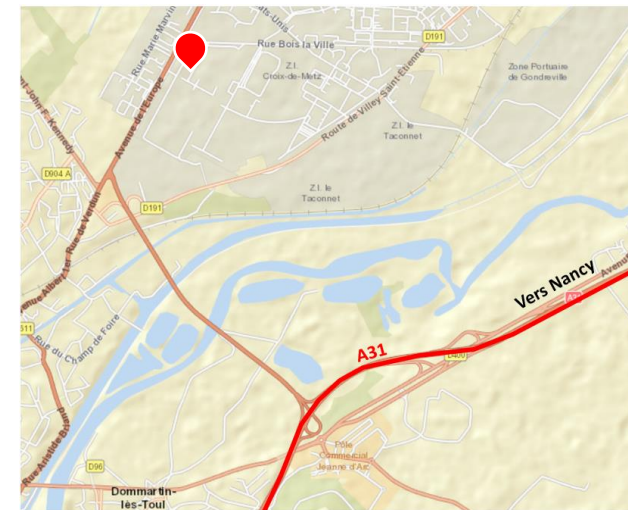
Lorraine TGV et aéroport Metz-Nancy à 40 min

## PROPRIÉTAIRE

Communauté de communes Terres Toulaises

## PLAN DE LOCALISATION

**Adresse** : Pôle Industriel Toul Europe – Espace K – entrée A 651  
rue Guy Pernin – 54 200 TOUL et entrée B- 701 Rue Guy Pernin



Edité le 05/06/2023

# LOCATION/VENTE DE BUREAUX



À LOUER/VENDRE

ESPACE K (BAT. 200), TOUL

De 40 à 250 m<sup>2</sup>

## DESRIPTIF

- 1 bureau de 40 m<sup>2</sup>, 2 plateaux respectivement de 68 et 250 m<sup>2</sup>
- Au cœur de l'ancien site Kléber réhabilité par la communauté de communes
- 40 établissements implantés sur site dont Noremat, Brasserie K, Mission Locale, CCI, Sup Interim, Envie 2e, TTT...
- Proximité immédiate restauration (Brasserie K)
- Zone AFR (aide à finalité régionale)

## EQUIPEMENTS

Parking gratuit au pied de l'immeuble

Ascenseur pour les espaces au R+1

2 salles de réunion équipées, mobilier, vidéoprojecteur (écrans et micro pour la plus grande)

Capacité d'accueil de 30 personnes pour la salle du Château d'Eau à 150 personnes pour la salle Halle Industrielle

## RACCORDEMENTS

- Gaz : oui
- Electricité : oui
- Fibre optique : oui
- Eau potable : oui
- Eaux usées : oui

# LOCATION/VENTE DE BUREAUX



À LOUER/VENDRE

ESPACE K (BAT. 200), TOUL

De 40 à 250 m<sup>2</sup>

## PHOTOS ET PLANS



# LOCATION/VENTE DE BUREAUX

À LOUER/VENDRE

ESPACE K (BAT. 200), TOUL

De 40 à 250 m<sup>2</sup>



## PHOTOS ET PLANS



A faint, light-colored map of the Lorraine region in France is visible in the background, showing various sub-regions such as 'MAD ET MOSELLE', 'BASSIN DE PONT-À-MOUSSON', 'TERRES TOULOISES', 'METROPOLE DU GRAND NANCY', 'MOSELLE ET MADON', 'COLOMBEY ET SUD TOULOIS', 'SANTOIS', 'MEURTHE MORTAGNE-MOSELLE', 'SARRE ET GRAND COURONNE', 'SARRE ET VERMOIS', 'SARRE ET SAAR', 'LUNÉVILLE', 'VEZOUZE EN PIÉMONT', and 'SARRE ET MOSELLE'.

**LORR'UP**  
Agence de développement économique  
Nancy Sud Lorraine

The logo for Terres Touloises consists of three stylized, overlapping geometric shapes: a green one at the top left, a red one in the middle, and a blue one at the bottom right, all forming a larger, abstract shape.

**Terres  
Touloises**  
COMMUNAUTÉ  
DE COMMUNES