

TERRAIN INDUSTRIEL OU ARTISANAL

À VENDRE

POLE INDUSTRIEL TOUL EUROPE

De 1500 m² à 10 Ha



PRIX DE VENTE

Prix au m² : 30-35 €/m² HTHC

DISPONIBILITÉ

Immédiate

DESSERTE – ENVIRONNEMENT – ACCÈS

A 15 min de Nancy

A 5 min de l'A31

Desserte transports collectifs

Gare de Toul à 5 min

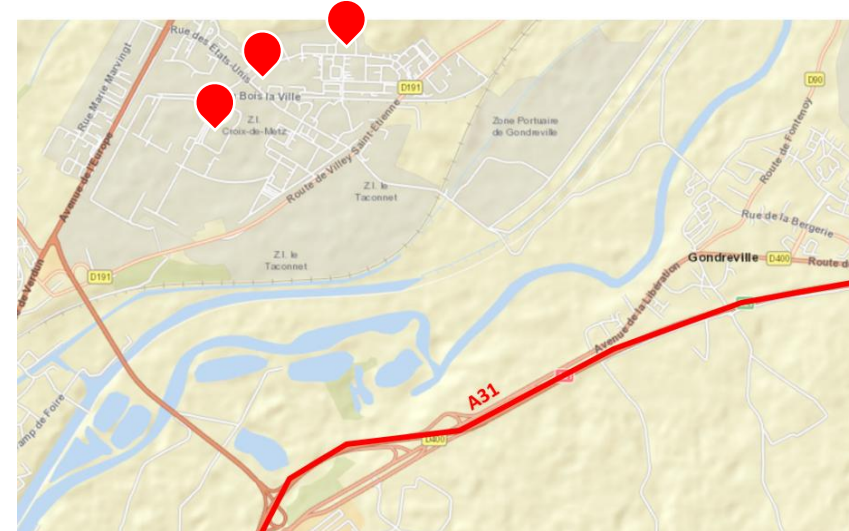
Lorraine TGV et aéroport Metz-Nancy à 40 min

PROPRIÉTAIRE

Communauté de communes Terres Toulaises

PLAN DE LOCALISATION

Adresse : Pôle Industriel Toul Europe



TERRAIN INDUSTRIEL OU ARTISANAL

À VENDRE

POLE INDUSTRIEL TOUL EUROPE

De 1500 m² à 10 Ha



DESCRIPTIF

- Divers lots disponibles sur l'ensemble du pôle industriel
- Au cœur du Pôle Industriel Toul Europe
- Pôle industriel de 350 hectares au carrefour des axes routiers Nord/Sud et Est/Ouest
- 2137 emplois, 179 entreprises, des services aux entreprises : formation, restauration, maintenance, multimédia, association de chefs d'entreprises
- Une offre immobilière et foncière compétitive et variée
- Zone AFR : exonérations fiscales et bonification de financements
- Surface idéale pour implantation activité artisanale et industrielle
- Proximité immédiate restauration et salle de sport
- Zone AFR (Aide à Finalité Régionale)

EQUIPEMENTS

Disponibilité transport fluvial avec l'infrastructure portuaire de Toul-Valcourt (canal grand gabarit)

Salles de réunion de l'espace K mises à disposition

RACCORDEMENTS

Viabilisé tous fluides et toutes énergies.

TERRAIN INDUSTRIEL OU ARTISANAL

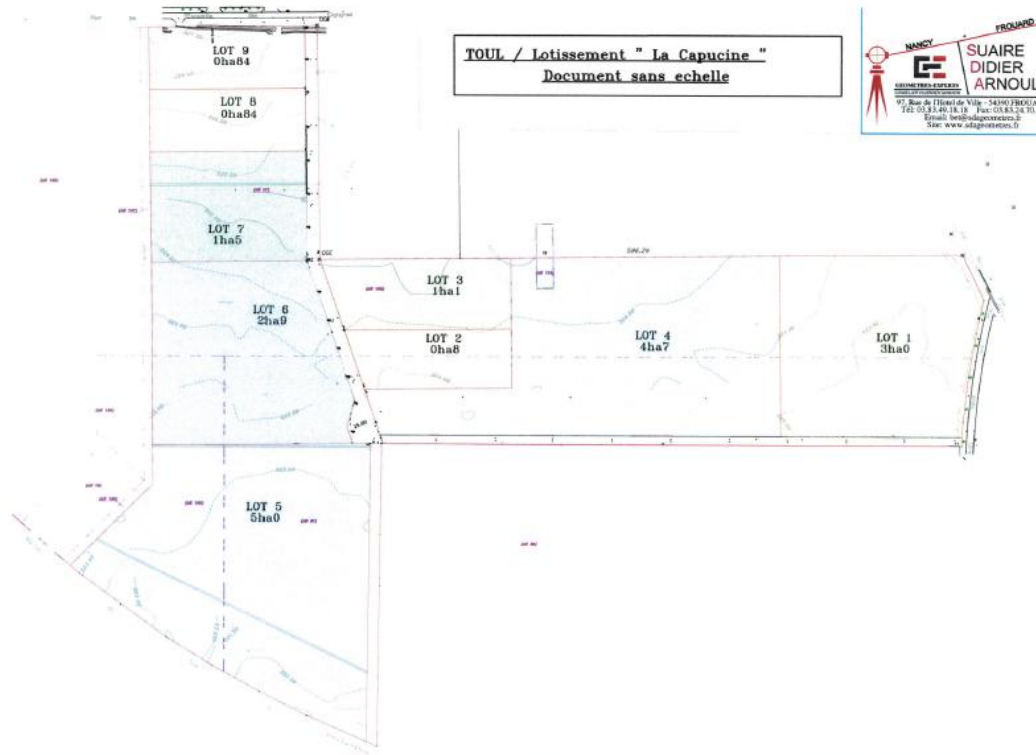
À VENDRE

POLE INDUSTRIEL TOUL EUROPE

De 1500 m² à 10 Ha



PHOTOS ET PLANS



TERRAIN INDUSTRIEL OU ARTISANAL

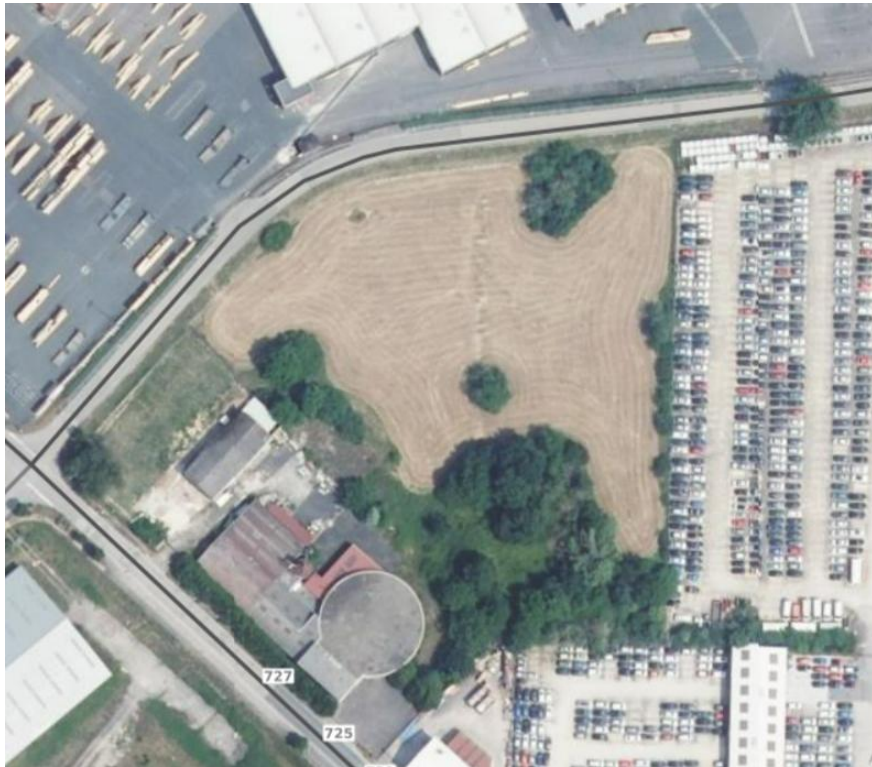
À VENDRE

POLE INDUSTRIEL TOUL EUROPE

De 1500 m² à 10 Ha



PHOTOS ET PLANS



LORR'UP
 Agence de développement économique
 Nancy Sud Lorraine



**Terres
 Touloises**
 COMMUNAUTÉ
 DE COMMUNES