

CELLULES ARTISANALES – ZAC LOUVIERE

A VENDRE

SEICHAMPS (54 280)

A partir de 125 m²



PRIX DE VENTE

A partir de 180 000 € hors droits et taxes

PROPRIÉTAIRE

Solorem

DISPONIBILITÉ

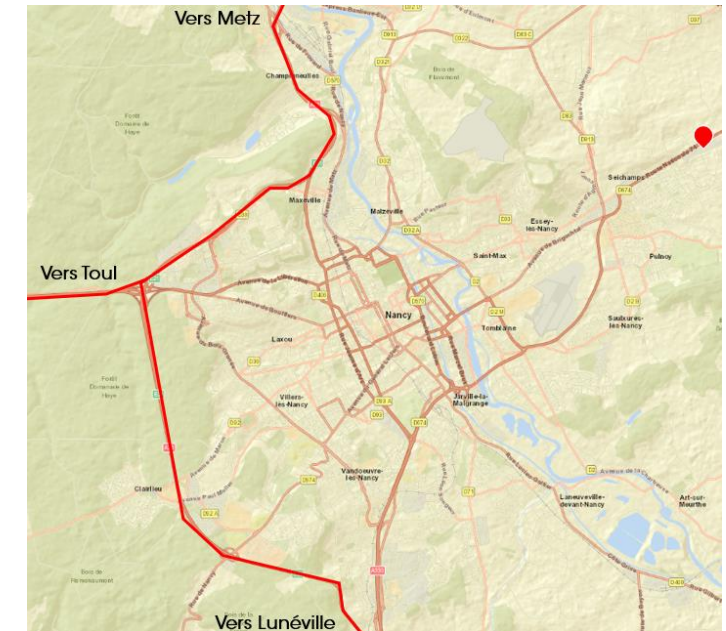
12 cellules dont la surface varie de 125 m² à 257 m² mezzanine comprise.
Le regroupement de plusieurs cellules est possible.

DESSERTE – ENVIRONNEMENT - ACCÈS

A 20 min du centre de Nancy
Accès direct à la départementale (D674)
Accès rapide à l'autoroute A33 via la rocade Sud-Est

PLAN DE LOCALISATION

Adresse : rue de la Grande Ozeraie à Seichamps



CELLULES ARTISANALES – ZAC LOUVIERE

A VENDRE

SEICHAMPS (54 280)

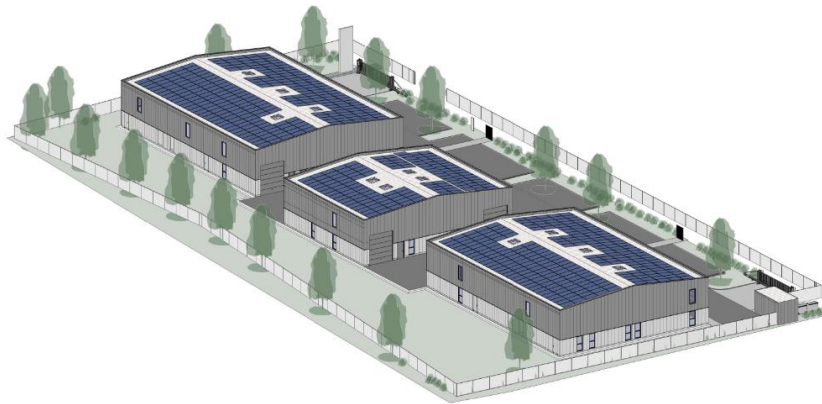
A partir de 125 m²



DESCRIPTIF

La ZAC de la Louvière est située à l'entrée Nord-Est de la commune de Seichamps et de l'agglomération nancéenne, entre la RD 674 qui la dessert et la ZAC d'habitat de la Haie Cerlin.

Projet de multi-cellules en phase de pré-commercialisation.



EQUIPEMENTS

Parking : 40 places extérieures
Aire de livraison grands camions : oui

RACCORDEMENTS

- Gaz : non
- Electricité : oui
- Eau potable : oui
- Eaux usées (réseau séparatif) : oui, sur réseau communal
- Eaux pluviales : en fonction du coefficient d'imperméabilisation du lot, gestion à la parcelle avec débit de fuite vers le réseau et/ou rejet vers le réseau (rejet sur réseau communal et mise en place d'un bassin de rétention)
- Fibre optique : oui, en fonction du choix d'opérateur par le porteur de projet
- Eau industrielle : réseau non présent sur le site

CELLULES ARTISANALES – ZAC LOUVIERE

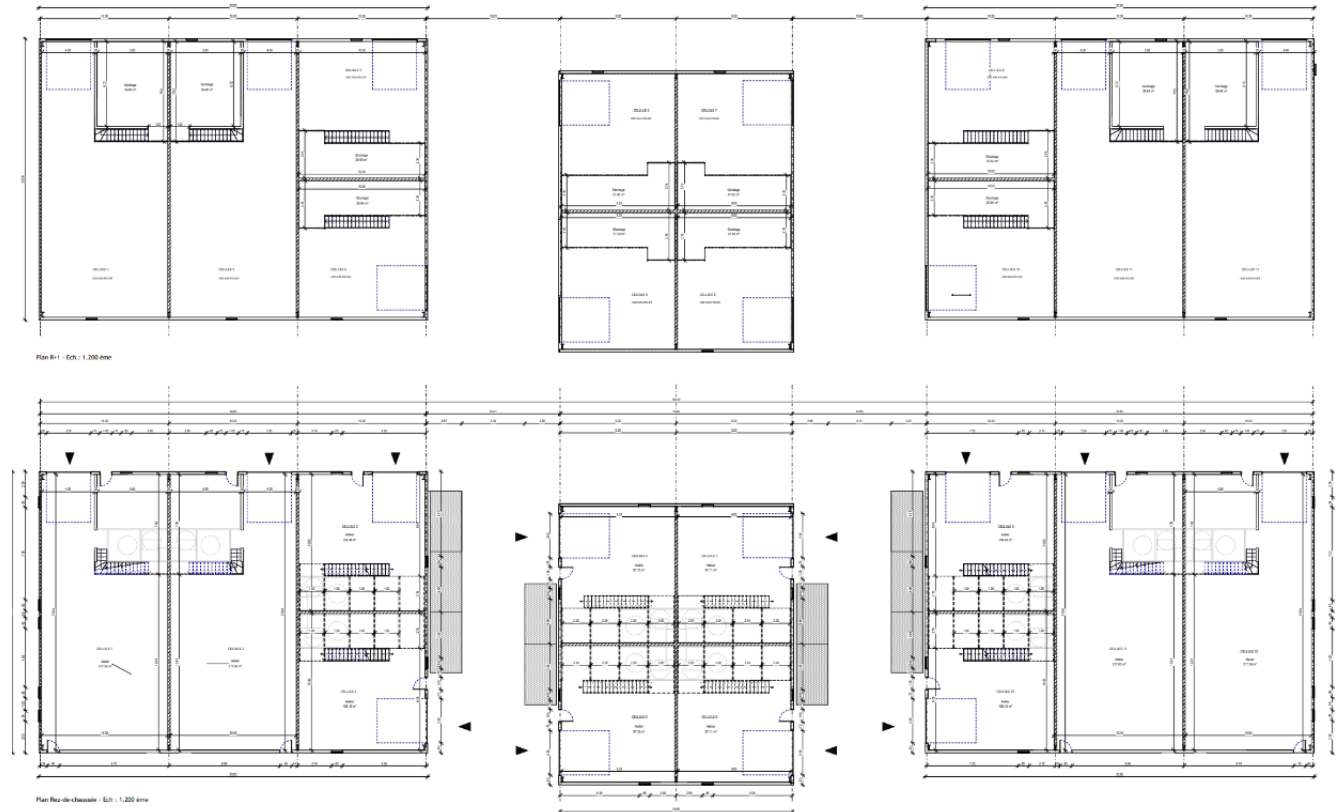
A VENDRE

SEICHAMPS (54 280)

A partir de 125 m²



PHOTOS



LORR'UP

Agence de développement économique
Nancy Sud Lorraine

