

LORR'UP

Agence de développement économique
Nancy Sud Lorraine



ENTREPRISES&VEGETAL

Cycle d'animations 2024 - 2026



00 ENTREPRISES&VEGETAL – 2024 / 2025

Une démarche partenariale co-construite en local

Créer des synergies entre les **acteurs économiques de la filière** des pépiniéristes – horticulteurs aux usagers finaux en passant par les paysagistes, les architectes et les aménageurs et donneurs d'ordre **publics et privés**.

Des objectifs concertés

ACCOMPAGNER LE DEVELOPPEMENT DE LA FILIERE

IDENTIFIER LES MARCHES POTENTIELS

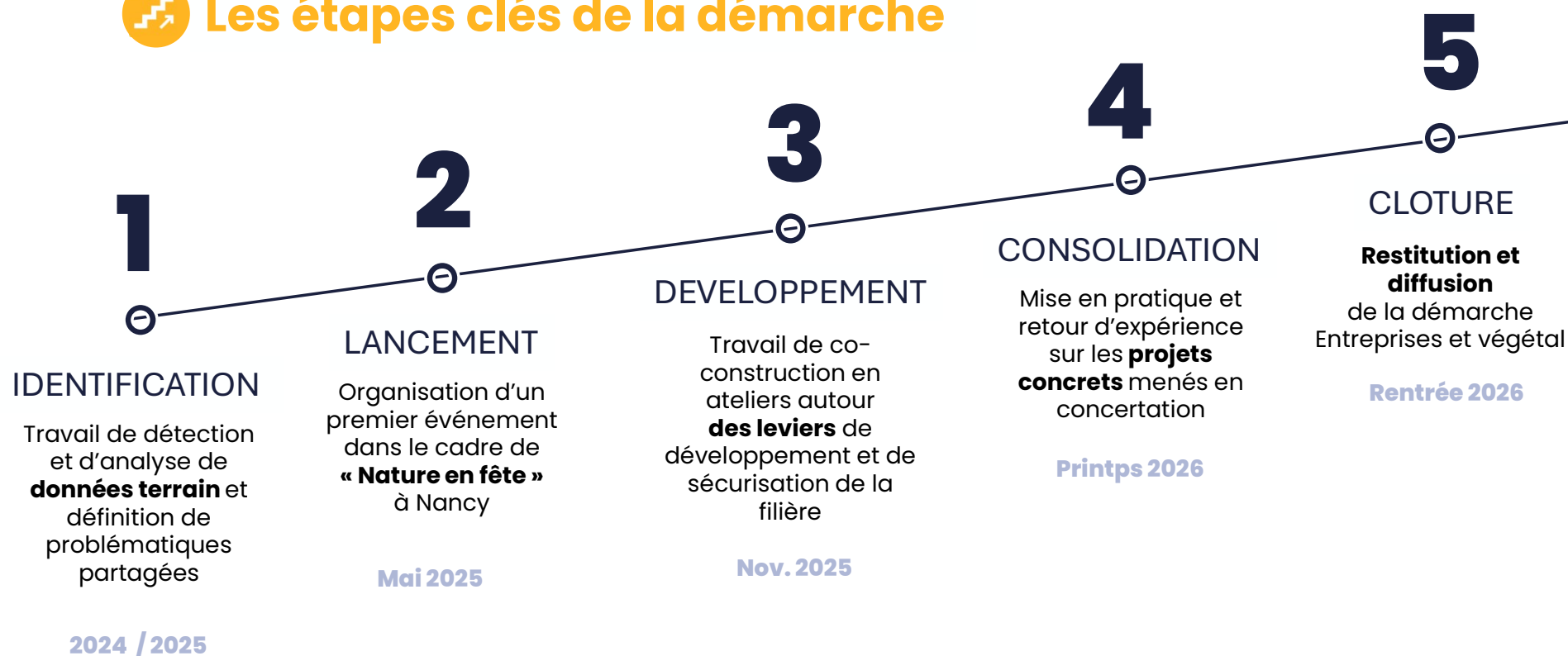
CRÉER DES ESPACES DE CONCERTATION ET DE CO-CONSTRUCTION

VALORISER LES SAVOIR-FAIRE ET EXPERTISES

CRÉER DES SYNERGIES ENTRE LES ACTEURS

REPONDRE AUX ENJEUX DE DEMAIN : SOBRIETE FONCIERE ET ADAPTATION CLIMAT

Les étapes clés de la démarche





IDENTIFICATION : détection et analyse des données du tissu économique local



Les signaux « terrain »

Dans le cadre de cette démarche, la mission de développeur économique consiste à répondre aux besoins des acteurs, à structurer les réponses, à mobiliser l'écosystème et faire émerger le travail filière sur un territoire.

UNE PRISE DE CONSCIENCE DES IMPACTS ENVIRONNEMENTAUX

DES RECHERCHES DE SOLUTIONS (EAU, SOL, CHALEUR)

DES ENTREPRISES EN DIFFICULTE

DES MARCHES NON POURVUS EN LOCAL

UNE OUVERTURE A L'EXPERIMENTATION

DES EXPERTISES ET DES SAVOIR – FAIRE RECONNUS

UNE MECONNAISSANCE DES ACTEURS



IDENTIFICATION : détection et analyse des données du tissu économique local

✓ Les orientations stratégiques des politiques publiques

NATIONALE

Loi Climat et Résilience

CSR



REGIONALE

Contrat de filière Pépinière
Horticulture
2024 / 2027

Programme Life Biodiv

Séminaire
Nature en Ville



ALSACE
CHAMPAGNE-ARDENNE
LORRAINE

LOCALE

Révision des PLUi



INTERCOMMUNALITÉS
DE FRANCE



IDENTIFICATION : détection et analyse des données du tissu économique local

✓ Des personnes engagées



**Christelle
LARUELLE POGNON
FREDON**



**Didier
VANNINI
KORAX CONSEIL**



**Gilles MIETTE
Planète Légumes
Fleurs et Plantes**



**Tristan LAMBRY
Chargé de mission
Région « Eau
Biodiversité »
LIFE Biodiv'Est**



**Claude FAIVRE
DG OPH de Lunéville
à Baccarat**



**Etienne JACOB
Dirigeant
BOCAJE**



**Maura ROUGIEUX
Gérante
Pépinières Rougieux**

Un collectif public/privé **moteur**

L'ensemble de la démarche initiée par l'agence est co-construite avec un **groupe informel** constitué dès le départ par Pépinières Rougieux, Korax Conseil, Bocaje, Verdir, OPH Lorrain, Planète Légumes, Fleurs et Plantes, Conseil départemental 54 et Région Grand Est.



LANCEMENT : mobilisation du réseau public et privé



Démarrage des actions collectives

Cette première manifestation, qui s'est tenue en marge de « **Nature en fête** » à Nancy le 2 mai 2025 dans les locaux du Conseil départemental 54 a permis de **conforter les besoins et volontés** de poursuivre le travail de mobilisation des acteurs de la filière.

« *Le végétal, oui,
mais le végétal
réfléchi.* »

« Des solutions existent,
à condition de ne pas se
limiter aux acteurs les plus
visibles, mais d'associer
l'ensemble des acteurs de
la filière. »



Infos clés

62

participants à cette première manifestation qui ont pu échanger sur le rôle et les enjeux du végétal dans **l'aménagement du territoire**, les dispositifs de **soutien** et les **expériences** concrètes et la meilleure connaissance des acteurs.

03 DEVELOPPEMENT : les leviers pour booster la filière

Des ateliers pour travailler des solutions

Pour notre deuxième rendez-vous, nous avons été accueillis au **CPIE de Champenoux** le 6 novembre dernier pour travailler en ateliers et construire **des outils pratiques**, partager des informations **techniques** et s'engager sur **la concrétisation** ou la mise en œuvre des leviers identifiés.

3 ateliers

CHARTRE D'ACHAT LOCAL

CONTRAT DE PRODUCTION

COMMANDE PUBLIQUE

1

SPEED DATING

37

PARTICIPANTS



04 CONSOLIDATION : Mise en pratique et retours d'expérience

Poursuivre la démarche et valoriser les réussites

Un dernier rendez-vous (encore en construction) va permettre de solliciter les acteurs de la **conception**, de la **construction** et de l'**aménagement**, de valoriser les actions engagées et de visiter sur site une réalisation concrète.

Les objectifs

POURSUIVRE LA SENSIBILISATION

RESTER INFORMER DES OBLIGATIONS

ELARGIR LES PARTENAIRES

FAIRE EMERGER DE NOUVELLES DYNAMIQUES

05 REUSSITES ET PERSPECTIVES

Une démarche qui compte déjà des succès

DES ÉCHANGES NATIONAUX



DES PROJETS PILOTES

LA CRÉATION D'UN COLLECTIF GRAND EST

Mettre à disposition **l'expérience de la démarche**

REDACTION ET DIFFUSION D'UN LIVRE BLANC

PROMOTION DE LA FILIERE

CREATION DE FICHES RETOUR D'EXPERIENCE

ENTREPRISES&VEGETAL

Cycle d'animations 2024 – 2026

LORR'UP

Agence de développement économique
Nancy Sud Lorraine



Audrey MAYERY
Chargée de développement économique
Resp Pays du Lunévillois
audrey.mayery@lorr-up.fr
06 20 89 60 63

Amandine FERY
Chargée de développement économique
Resp Pays du Val de Lorraine
amandine.fery@lorr-up.fr
07 48 88 19 32